

Images

de la réserve naturelle nationale
du Pinail



1



2

1. Cerf dans la lande
Photo Jean-Guy COUTEAU

2. Le hanneton qui voulait devenir hibou...
Photo Laurent BOURDIN

3. Écrevisse à pieds blancs sur ses gardes
Photo Alain ANDRÉ

4. Rainette verte dans la végétation
Photo Jean-Guy COUTEAU

5. Grenouille verte parmi les rubaniers
Photo Pascal FONTAINE

6. Loge traditionnelle en brande, abri pour le troupeau de la réserve
Photo Alain ANDRÉ



3



5



4



6



7



8



9

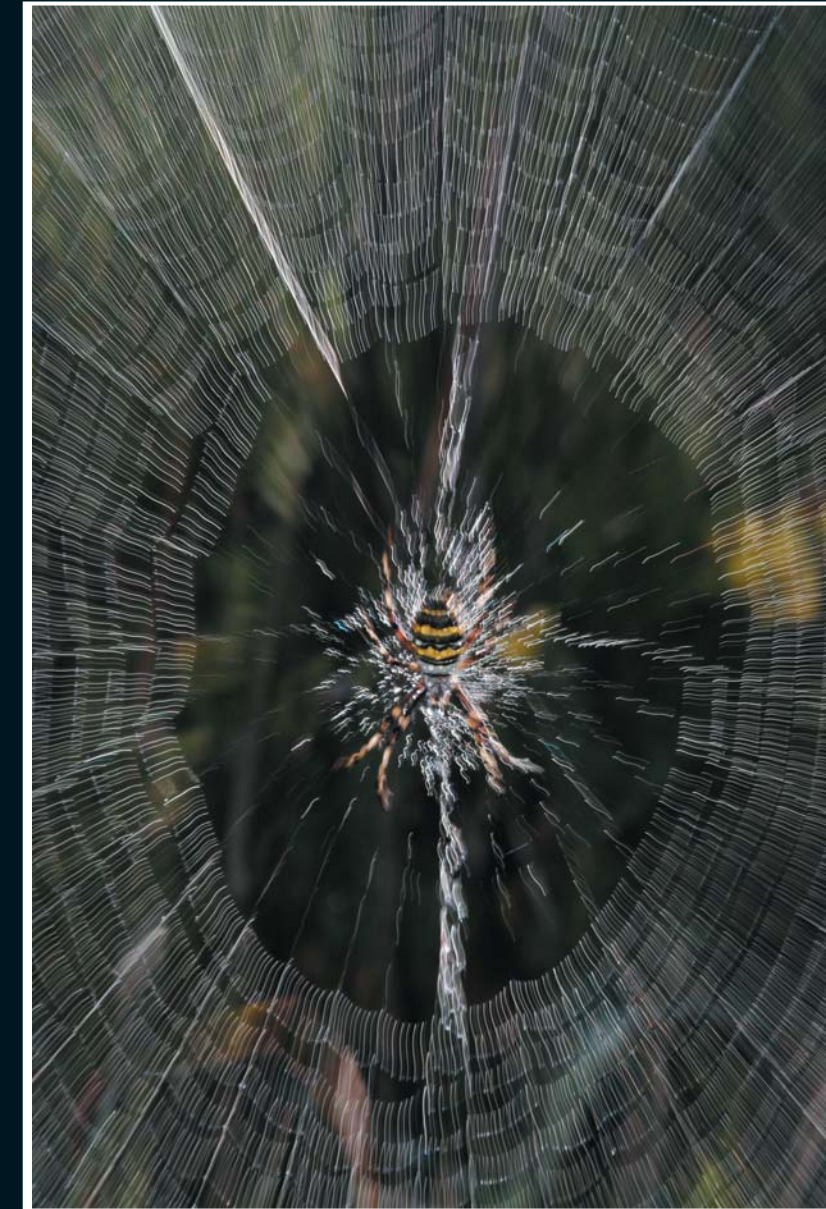
7. Sympetrum posé sur la brande
Photo Laurent BOURDIN

8. Mâle de busard cendré
Photo Jean-Guy COUTEAU

9. Rossolis ou drosera à feuilles rondes,
plante carnivore des tourbières
Photo Laurent BOURDIN



10



12



11

10. Brûlis dirigé réalisé dans le cadre de la gestion des landes
Photo Alain ANDRÉ

11. Mare à nénuphars
Photo Frédéric LASSALLE

12. Epeire fasciée sur sa toile
Photo Laurent BOURDIN

Photographies réalisées par le collectif « Objectif'Nat » du CPIE Seuil du Poitou, en partenariat avec l'association GEREPI gestionnaire de la Réserve naturelle du Pinail. Ce collectif est ouvert à tous et se réunit le 2^e mardi de chaque mois.

GEREPI - Moulin de Chitré - 86210 Vouneuil-sur-Vienne
Tél : 05 49 02 33 47 - gerepi@free.fr

Pour préparer votre visite de la Réserve, consultez le site internet :
www.reserve-pinail.org