

Ce paysage extraordinaire et lunaire forme une mosaïque d'habitats naturels d'une biodiversité floristique et faunistique aussi abondante que prodigieuse.



Une faune remarquable

- 49 espèces de libellules dont les rares et protégées Leucorrhine à gros thorax et Leucorrhine à large queue.
- L'Écrevisse à pieds blancs.
- 12 espèces ou hybrides d'amphibiens comme le Crapaud calamite, la Rainette verte, les Tritons crêté, marbré et de Blasius.
- 37 espèces d'oiseaux nichent dans la lande dont l'emblématique Fauvette pitchou, le Busard cendré et le Pipit farlouse.
- De nombreuses espèces de papillons, dont l'Azuré des Mouillères, des criquets, des sauterelles, des cigales avec notamment la Cigale des montagnes et le Criquet migrateur.



Busard cendré



Campagnol Amphibie



Azuré des mouillères


La réglementation de la réserve autorise l'accès au sentier du site toute l'année aux personnes circulant à pied.


Nous vous invitons à rester discrets et à garder les yeux et les oreilles grands ouverts tout le long du sentier !

À savoir :

- Accueil du public au chalet en saison
- Sentiers équipés de panneaux d'informations
- Visites et formations nature
- Animations pédagogiques
- Prêt de Joëlettes pour les personnes à mobilité réduite

Infos pratiques

 Une partie de l'année, les sentiers ne sont praticables qu'avec des bottes (en particulier celui de la bergerie)

 Il n'y a pas d'ombre dans les landes de la Réserve naturelle, équipez-vous en conséquence pour vous protéger des rayons du soleil



Drosera à feuilles rondes



Spiranthe d'été



Lanterne des étangs

Une flore exceptionnelle

Parmi 410 espèces végétales présentes, on trouve 6 espèces protégées dont 4 au niveau national :

- Le Spiranthe d'été.
- Le Rossolis à feuilles rondes.
- La Pilulaire à globules.
- La Gratiolle officinale

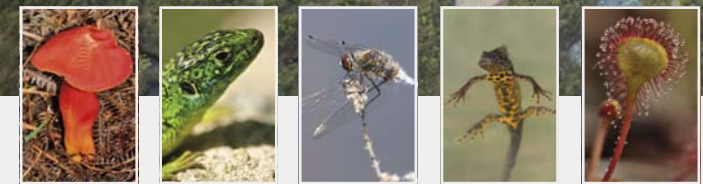
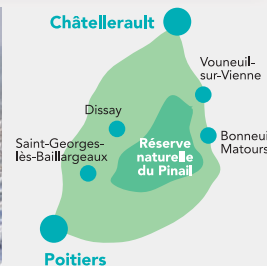
Une fonge rare

Plus de 700 espèces de champignons sont actuellement répertoriés sur la Réserve naturelle, ce qui en fait le site géré avec la diversité fongique la mieux connue de Poitou-Charentes.

Plusieurs espèces ne sont répertoriées que sur la réserve pour le département.



Cerf Elaphe



Vibrato : 05 49 52 26 09 - Illustrations : N. Vrignaud - Photos : Y. Sellier, J.G. Coureau, L. Bourdin, A. André.

La lande poitevine aux 5000 mares : une histoire, un paysage remarquable et unique, une richesse écologique exceptionnelle...



GEREPI - Moulin de Chitré - 86210 Vouneuil-sur-Vienne
05 49 02 33 47 - gerepie@fre.fr - www.reserve-pinail.org

Un peu d'histoire...

Ce paysage extraordinaire a été façonné par l'homme dès le début de l'Antiquité. Les trois mille mares qui le composent, sont le résultat de l'extraction des pierres à destination des moulins. La plus vieille trace écrite de cette exploitation provient d'un diplôme de Pépin II roi d'Aquitaine, daté de l'an 826.

Renommées comme « l'une des meilleures du Royaume »,

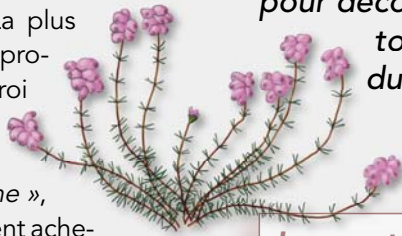
ces pierres meulières étaient acheminées par voie d'eau (Vienne et Loire) dans un rayon de plus de 300 km dans le centre-ouest de la France. Certaines auraient traversé l'Atlantique, transportées par les Acadiens jusqu'à Québec.

On estime que plus de 100 000 meules ont été façonnées et utilisées pour moudre le grain.

L'exploitation s'est arrêtée à la fin du XIX^e siècle, avec l'arrivée des cylindres métalliques dans les moulins.



Pierre meulière



Plan de circulation

Deux boucles de randonnée pour découvrir et comprendre toute la biodiversité du lieu.

Le sentier de la Bergerie (750 m)

Il longe en grande partie les enclos de la Réserve naturelle. La grande loge en brande sert de bergerie au troupeau de moutons solognots qui maintiennent en lande basse une aire de 10 hectares.

Le sentier de découverte (1400 m)

Il permet d'apprécier l'essentiel des milieux de la Réserve naturelle en passant d'une lande homogène et pâturée, à une lande à forte densité de mares où se concentre toute la biodiversité du site. La pierre meulière, une ancienne zone d'extraction d'argile et une tourbière sont également à découvrir...

